

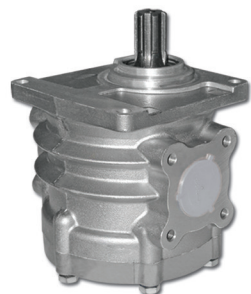
НШ10У-3, НШ32У-3, НШ50У-3

Рабочий объем, см ³	10	32	50
Номинальная частота вращения, с ⁻¹	40	40	40
Номинальная подача, л/мин	21,0	68,6	107,2
Давление на выходе, МПа:			
номинальное	16	16	16
максимальное	21	21	21
Коэффициент подачи, не менее	0,92	0,94	0,94
Номинальная мощность, кВт	8,6	26,6	41,5
Масса, кг	1,99	5,1	5,2



НШ100А-3

Рабочий объем, см ³	100
Номинальная частота вращения, с ⁻¹	32
Номинальная подача, л/мин	173,4
Давление на выходе, МПа:	
номинальное	16
максимальное	21
Коэффициент подачи, не менее	0,95
Номинальная мощность, кВт	66,4
Масса, кг	16,5



GR34T...GP100T

Рабочий объем, см ³	34	43	51
Номинальная частота вращения, с ⁻¹	2200	2000	2000
Номинальная подача, л/мин	66,8	76,8	91,1
Давление на выходе, МПа:			
номинальное	28	27	24
максимальное	30	28	26
Коэффициент подачи, не менее	0,94		
Номинальная мощность, кВт	35,4	39,3	41,4
Масса, кг	12,83	13,34	13,55



Рабочий объем, см ³	61	82	100
Номинальная частота вращения, с ⁻¹	1800	1500	1500
Номинальная подача, л/мин	98,1	109,8	134
Давление на выходе, МПа:			
номинальное	22	19	18
максимальное	24	21	20
Коэффициент подачи, не менее	0,94		
Номинальная мощность, кВт	40,9	39,5	45,7
Масса, кг	14,2	15,35	16,3



**РУКАВА
ВЫСОКОГО
ДАВЛЕНИЯ**



**СОЮЗ
ГИДРАВЛИКА**



Российская Федерация
г. Белгород, ул. Рабочая, 14
тел./факс:
+7 (4722) 211-359, 300-786
e-mail: unionhyd@mail.ru
www.soyuzgidravlika.com



**СОЮЗ
ГИДРАВЛИКА**

**ПРОИЗВОДСТВО
РЕАЛИЗАЦИЯ
НАСОСОВ ШЕСТЕРЕННЫХ
РУКАВОВ ВЫСОКОГО ДАВЛЕНИЯ**





ЗАО «СОЮЗГИДРАВЛИКА»



РЯБЧУН СЕРГЕЙ ИВАНОВИЧ
ДИРЕКТОР ЗАО «СОЮЗГИДРАВЛИКА»

ЗАО «Союзгидравлика» г. Белгород специализируется на производстве и реализации насосов шестеренных и рукавов высокого давления для гидравлических систем мобильных машин. Предприятие основано в 2001 году. Производственные площади занимают более 3000 м.кв.

Основой для создания послужили лучшие традиции, многолетний опыт и производственная база всеюжно известного завода «Мосгидропривод».

ЗАО «Союзгидравлика» - специализированное предприятие с замкнутым технологическим циклом от литейного производства до сборки и испытания готовой продукции.

Серийное производство насосов сертифицировано российским Национальным органом по сертификации

ГОСТ Р. Каждое готовое изделие проходит испытания и стопроцентный контроль качества.

Отсюда объяснение, как стремительного роста производства, так и изначально высокого уровня качества.

Пооперационный контроль качества изделий осуществляется на каждом производственном этапе.

Прочностные расчеты деталей показывают, что используемые на предприятии технологии и применяемые системы конструирования позволяют значительно увеличить ресурс насоса. При этом технические характеристики на протяжении всего срока эксплуатации остаются стабильными, ресурс составляет 1 350 000 циклов.

За очень непродолжительное время шестеренные насосы ЗАО «Союзгидравлика» г. Белгород успели не только найти свою категорию покупателей, но и занять свое место в обширном списке производителей гидравлики.

Выпускаемая ЗАО «Союзгидравлика» продукция применяется практически на всех моделях тракторов и комбайнов, взаимозаменяема с аналогичной продукцией других производителей.

Молодой, энергичный коллектив специалистов постоянно работает над усовершенствованием конструкции выпускаемых изделий, используя при этом опыт передовой конструкторской мысли.

Успешно пользуясь своими преимуществами, ЗАО «Союзгидравлика» осваивает новые рынки сбыта за пределами России: продукция завода уже нашла своих покупателей в странах СНГ.



ПРИМЕНЯЕМОСТЬ

НШ10У-3Л

Тракторы: Т-25 А/А-3/Ф, Т-4А/4АП2, Т-16М, Т-70С/В/90/90П, ТТ-4 всех модиф., ХТЗ-5020, ВТ-30, ТДТ-55А, ЛХТ-55, ТБ-1, МТЗ-680/682, МТЗ-50/52, МТЗ-80/82, МТЗ-100/102, ДТ-75 всех модиф., ДТ-175М/Т/С выпуска с 1989 г., ВТ-100 и модиф.
Двигатели: ММЗ, СМД 14...31А, А-01М, А-41, Д-440/442/461, ЯМЗ комбайновой модиф.
Автогрейдеры: Д-122, ДЗ-98.
С/х машины: ДОН-680/1200/1500; НИВА, Полесье-250, Сибиряк, Руслан, Енисей-1200, Кедр, КСКУ-6, КС-6Б, КПС-5Г, КСГ-Ф-70А, КСК-100.
Экскаваторы с дизелем ММЗ: ЭО-2626/2626А/2628.

НШ10У-3

Тракторы: ЮМЗ-6 всех модиф., ХТЗ всех модиф., кроме ХТЗ-2511/3510, ДТ-175, (всех модиф. до 1989 г.), Т-25.01/35.01, К-702/744-1.
Экскаваторы с дизелем Д-65: ЭО-2621/2629/2621В/2627/2101/2301, ПМ-1.
Автогрейдеры: А-120.
Погрузчики: ПЭА-1, ПЭА-1А.
Двигатели: Д-65.

НШ32У-3Л

Тракторы: ДТ-75 и модиф. (с 1990 г.), Т-130, Т-170, Т-150К всех модиф.
Комбайны: НИВА, Сибиряк, Кедр, Енисей-1200.
Автосамосвалы: ЗИЛ, ЗИЛ-ММЗ, ГАЗ-САЗ-3507, ГАЗ-САЗ-25041, ГАЗ-САЗ-25042, ФАЗ-всех модиф., КАЗ-4540, КАМАЗ.
Бульдозеры: Б-10.02.
Погрузчики: Т-156.

НШ32У-3

Тракторы: МТЗ-50/52/50Л, МТЗ-1005/1025, МТЗ-1221, МТЗ-1522.
Погрузчики: ПЭ-Ф-1А, ПЭ-08Б.
С/х машины: КС-6Б, КСКУ-6, КСГ-3,2А, ЛКП-1, КСТ-3А.
Автопогрузчики: 4045М, 4018.
Автогрейдеры: ДЗ-98.
Автомобили: МАЗ всех моделей.
Экскаваторы: ЭО-4225А, ЭО-2507, ЭТР-224.
Коммунальные машины: КТМ-1.
Автосамосвалы: УРАЛ-5557.

НШ50У-3Л

Тракторы: ТДТ-55, ЛХТ-55, ТБ-1 (с двиг. СМД), Т-150/150К, ДТ-75 и модиф. (до 1990 г.).
Погрузчики: МоАЗ-4048.
Автогрейдеры: ДЗ-122.
Автомобили: МЗТК(VOLAT)-543/74131/75165/7429, МАЗ-64227.
Свеклопогрузчики: СПС-4,2А-02.
Свеклоуборочные комбайны: РКМ6-01.

НШ50У-3

Погрузчики: ПЭА-1,0.
Тракторы: БА-80М.
Экскаваторы: ЭО-2628.
Автогрейдеры: ДЗ-140, ДЗ-98, ДЗ-180.
Автоскреперы: МоАЗ-6014.
Автомобили: БелАЗ-75406, БелАЗ-75481, МАЗ-5516.

НШ100У-3Л

Тракторы: Т-130Г/170/170Г, К-700А/701/702/703/744Р.
Автопогрузчики: 40181.
Автомобили: МоАЗ-4048, БелАЗ-7549, БелАЗ-7512.
Лесные машины: ПЛ-1В, ВМ-4А, ЛТ-33, ПСЛ-2А.
Экскаваторы: ЭО-2626/2627.
Автоскреперы: ДЗ-13, ДЗ-115.

НШ100У-3

Тракторы: Т-25.01/35.01/500.
Автомобили: БелАЗ-7549/7512.
Погрузчики: Т-156.
Экскаваторы: ЭО-2629А/2628/В-3.
С/х машины: АПМ-5.
Автоскреперы: МоАЗ-7405-4586, МоАЗ-75051, ДЗ-13, ДЗ-115.
Лесные машины: ЛП-18А, ЛО-113, ТБ-1, ЛО-15С, ЛТ-72А, ЛО-13С, ПСЛ-2А.
Трубоукладчики: ТГ-321А, ТГ-503Я.

GP34...100Т*

GP34Т: КАМАЗ 4308.
GP61Т: МАЗ-6312 и мод., МАЗ-6501 и мод., МАЗ-6516 и мод., КАМАЗ 65115, 6520, 65201, 6522.

***ПРИМЕЧАНИЕ:** на технике с коробкой переключения передач фирмы ZF на коробку отбора мощности фирм ZF NH/1С или O.M.F.B. 1040-171.



ПРОИЗВОДСТВО

ЗАМКНУТЫЙ ТЕХНОЛОГИЧЕСКИЙ ЦИКЛ: ОТ ЛИТЕЙНОГО ПРОИЗВОДСТВА ДО СБОРКИ И ИСПЫТАНИЯ ГОТОВОЙ ПРОДУКЦИИ

